

# Commutatori a camme

## Serie CA – Scheda tecnica



**Bremas Ersce SpA**  
 Via Castellazzo, 9 - 20040 Cambiago (MI)  
 Tel. +39.02.95651611 Fax +39.02.95651639  
 www.bremaserisce.it - info@bremaserisce.it  
 ISO 9001 Certified Quality System

Cod. CA01200G3BK6



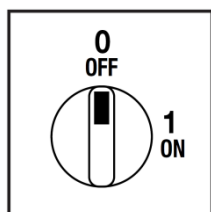
### Caratteristiche tecniche: Corpo

- Interruttore tripolare
- Grado di protezione IP00
- Corrente nominale In: 12A
- Corrente termica Ith: 16A
- Tensione nominale di isolamento Ui: 690V
- Montaggio Fondoquadro
- Fissaggio: - 2 viti  
- Guida DIN
- Numero di elementi di contatto: 2
- Angolo di scatto: 90°
- Corpo in materiale termoplastico autoestinguente di classe V2
- Costruito con albero e tiranti in metallo per garantire la massima affidabilità di funzionamento
- Contatti con pastiglia in lega di argento a doppia interruzione ad apertura positiva

### Caratteristiche tecniche: Finitura

- Mostrina grigia 67x67mm e manopola nera lucchettabile (max. 3 lucchetti)
- Grado di protezione IP66
- Fissaggio: - 2 viti a interasse 28mm verticale  
- 2 viti a interasse 32mm orizzontale

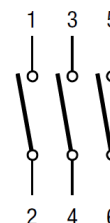
### Finitura e posizioni



### Funzionamento elettrico dei contatti

	<b>0</b>								CR	90°
	<b>1</b>	X	X	X					CA	
Contatto		1	2	3	4	5	6	7	8	
Elemento		<b>1</b>			<b>2</b>			Scatto		

### Schema elettrico



# Commutatori a camme

## Serie CA – Scheda tecnica



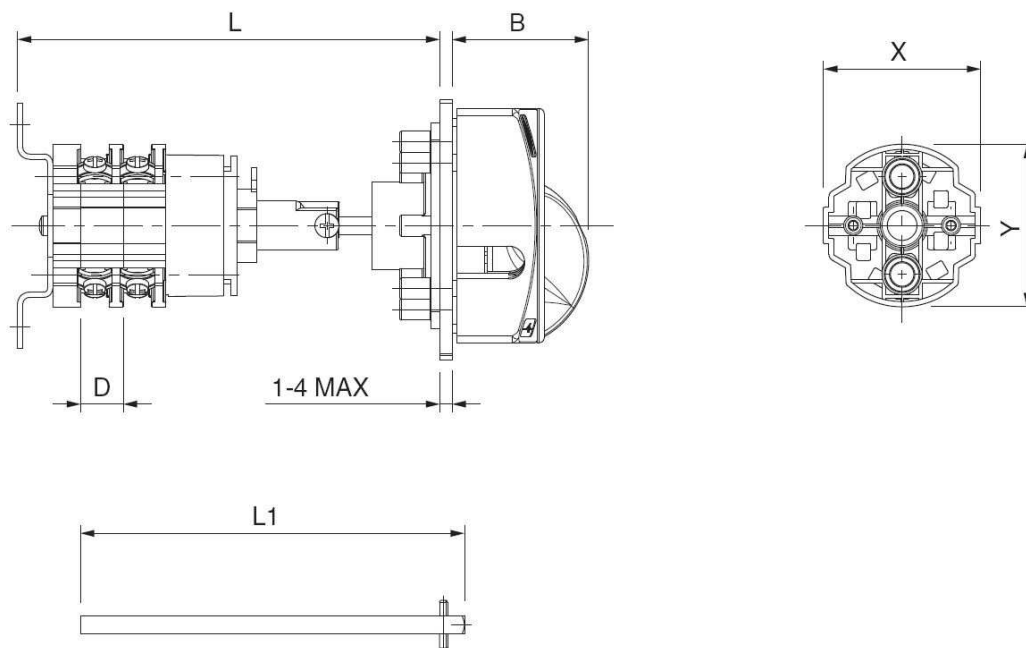
**Bremas Erscé SpA**  
Via Castellazzo, 9 - 20040 Cambiago (MI)  
Tel. +39.02.95651611 Fax +39.02.95651639  
www.bremasersce.it - info@bremasersce.it

ISO 9001 Certified Quality System

**Cod. CA01200G3BK6**

### Dimensioni

misure in mm (in)



X	Y	D	B	L1	L	
					L min	L max
45 (1.77")	46,5 (1.83")	12,2 (0.48")	39 (1.54")	175 (6.89")*	114 (4.49")	258 (10.16")
				300 (11.81")	114 (4.49")	383 (15.08")
				500 (19.69")	114 (4.49")	583 (22.95")

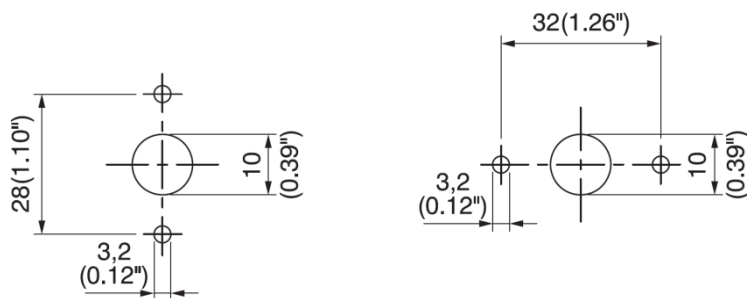
L: Lunghezza complessiva (min\*\*/max con alberi di diverse lunghezze (L1))

\* Albero standard, fornito nella confezione delle finiture per commutatori a fissaggio fondoquadro

\*\* La lunghezza minima Lmin è ottenibile tagliando l'albero

### Dime di foratura

misure in mm (in)



# Commutatori a camme

## Serie CA – Scheda tecnica



Bremas Ersce SpA  
Via Castellazzo, 9 - 20040 Cambiago (MI)  
Tel. +39.02.95651611 Fax +39.02.95651639  
www.bremaserce.it - info@bremaserce.it

ISO 9001 Certified Quality System

Cod. CA01200G3BK6

			CA012
<b>Caratteristiche tecniche IEC 947-3 EN 60947-3</b>			
Tensione nominale di isolamento	Ui	V	690
Tensione nominale di impiego	Ue	V	690
Tensione nominale di tenuta a impulso	Uimp	kV	6
Corrente nominale termica in aria	Ith	A	16
Corrente nominale termica in cassetta	Ithe	A	16
Frequenza di impiego		Hz	50
Potenza dissipata da un polo		W	0,27
<b>Corrente nominale di impiego Ie in categoria</b>			
AC-21A Manovra di carichi resistivi con sovraccarichi di modesta entità 3P/3P+N	Ie	A	12
AC-22A Manovra di carichi misti resistivi e induttivi con sovraccarichi di modesta entità 3P/3P+N	Ie	A	12
AC-20A Chiusura ed apertura a vuoto			-
<b>Potenza nominale di impiego</b>			
AC-23A Manovra di motori o altri carichi altamente induttivi 3 fasi - 3 poli	230V	Kw (A)	3 (9)
	400V	Kw (A)	4 (9)
	500V	Kw (A)	-
	690V	Kw (A)	-
AC-23A Manovra di motori o altri carichi altamente induttivi 1 fase - 2 poli	110V	Kw (A)	0,75 (8,5)
	230V	Kw (A)	1,5 (8,5)
AC-3 Motori a gabbia avviamento e arresto a motore lanciato 3 fasi - 3 poli	230V	Kw (A)	2,2 (7)
	400V	Kw (A)	3,5 (7)
	500V	Kw (A)	-
	690V	Kw (A)	-
AC-3 Motori a gabbia avviamento e arresto a motore lanciato 1 fase - 2 poli	110V	Kw (A)	0,37 (4)
	230V	Kw (A)	1,1 (6)
	400V	Kw (A)	-
AC-4 Motori a gabbia avviamento, frenatura in controcorrente, man. ad impulsi 3 fasi - 3poli	230V	Kw (A)	-
	400V	Kw (A)	-
AC-15 Carichi elettromagnetici	230V	A	4
	400V	A	3
Potere nominale di interruzione in AC-23A (cos φ=0,45)	230V	A	72
	400V	A	72
<b>Protezione contro il corto circuito</b>			
Corrente nominale di breve durata (1s)	Icw	A	150
Corrente nominale di chiusura in corto circuito	Icm	A	-
Corrente condizionale di corto circuito		kA	4
Con fusibili di classe gG	500V	A	16
<b>Caratteristiche tecniche UL/CSA</b>			
Tensione nominale di isolamento	Ui	UL/CSA V	600/ -
Tensione nominale di impiego	Ue	UL/CSA V	600/ -
Corrente nominale di impiego	Ie	UL/CSA A	12
Corrente di corto circuito @600Vac		Arms	5000
Fusibili di protezione di linea (Classe RK5, 600Vac, 200KA A.I.C.)		A	60
<b>Potenza nominale di impiego</b>			
1 fase - 2 poli	120V	Hp (A)	0,5 (9,8)
	240V	Hp (A)	1,5 (10)
3 fasi - 3 poli	200V	Hp (A)	1,5 (6,9)
	240V	Hp (A)	2 (6,8)
	480V	Hp (A)	3 (4,8)
	600V	Hp (A)	5 (6,1)
<b>Caratteristiche meccaniche</b>			
Durata meccanica		Cicli x 10 <sup>6</sup>	2
		Cicli/ora	120
<b>Capacità dei morsetti secondo le IEC 9471-1 and EN 60947-1</b>			
Sezione collegabile	Min-Max	mm2	2x1,5-4
	Con conduttori flessibili	Min-Max	AWG
	Con conduttori solidi	Min-Max	mm2
Vite morsetto		Tipo	M3,5
Coppia di serraggio		Nm	1
<b>Grado di protezione IEC 529 EN 60529</b>			
Corpo		IP	00
<b>Condizioni di impiego</b>			
Temperatura di esercizio		°C	-25 ÷ +55
Temperatura di immagazzinamento		°C	-30 ÷ +70
Resistenza al clima umido costante sec. IEC 60068			2-78
Resistenza al clima umido ciclico sec. IEC 60068			2-30

Approvazioni

IEC/EN 60947-3; UL508

Marche e omologazioni

