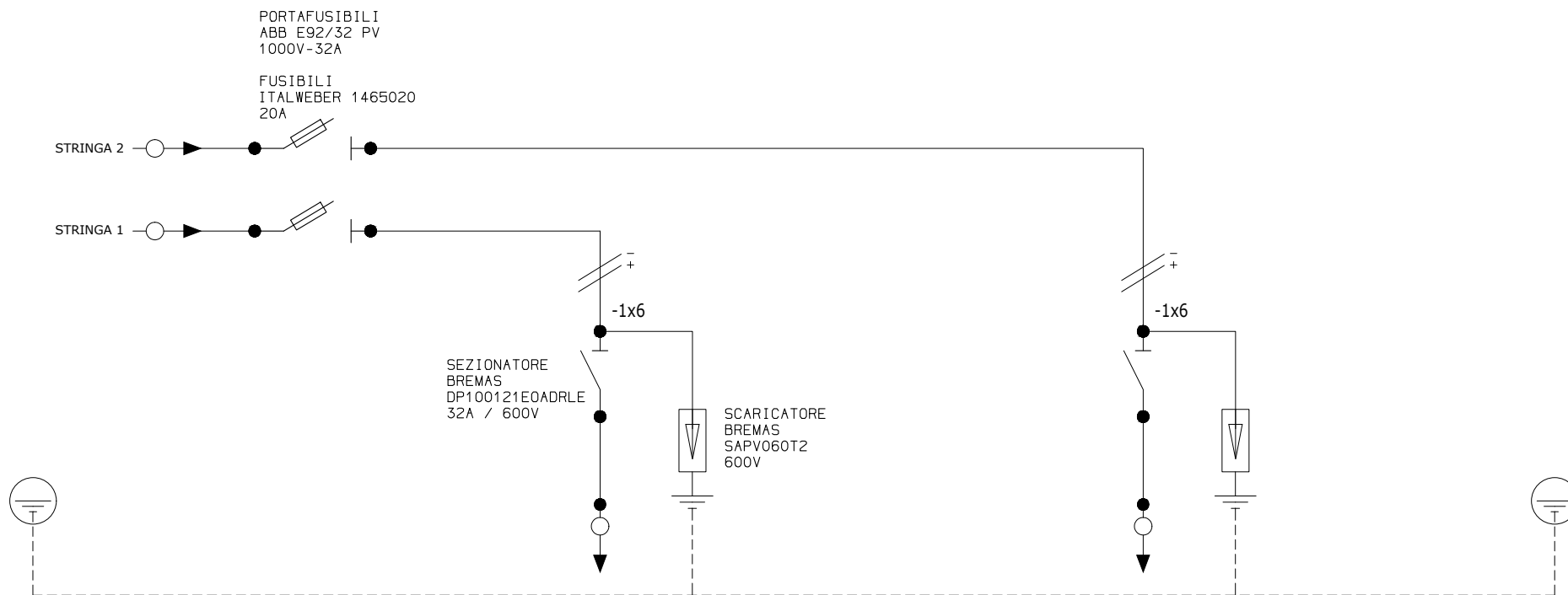
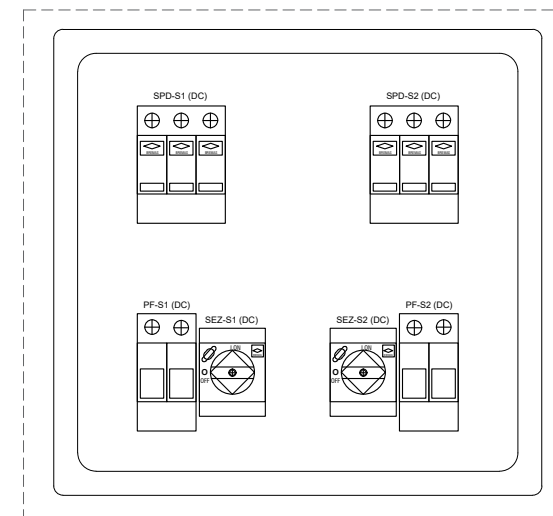


# BREMAS ERSCE SPA

Dichiara che il quadro elettrico raffigurato, risulta in conformità con quanto previsto dalle direttive comunitarie comprese le ultime modifiche, e con la relativa legislazione nazionale di recepimento "Direttiva Bassa Tensione 2006/95/CE" e che sono state applicate le seguenti norme armonizzate e tecniche nazionali ed internazionali - CEI 17-13/1, EN IEC 61439-1/2, CEI 82-25.



SCHEMA D'INSERZIONE

MBDC060L0202F20

Quadro DC - 2 Stringhe singole 600 Vdc

## ELECTRICAL CHARACTERISTICS

## CARATTERISTICHE ELETTRICHE

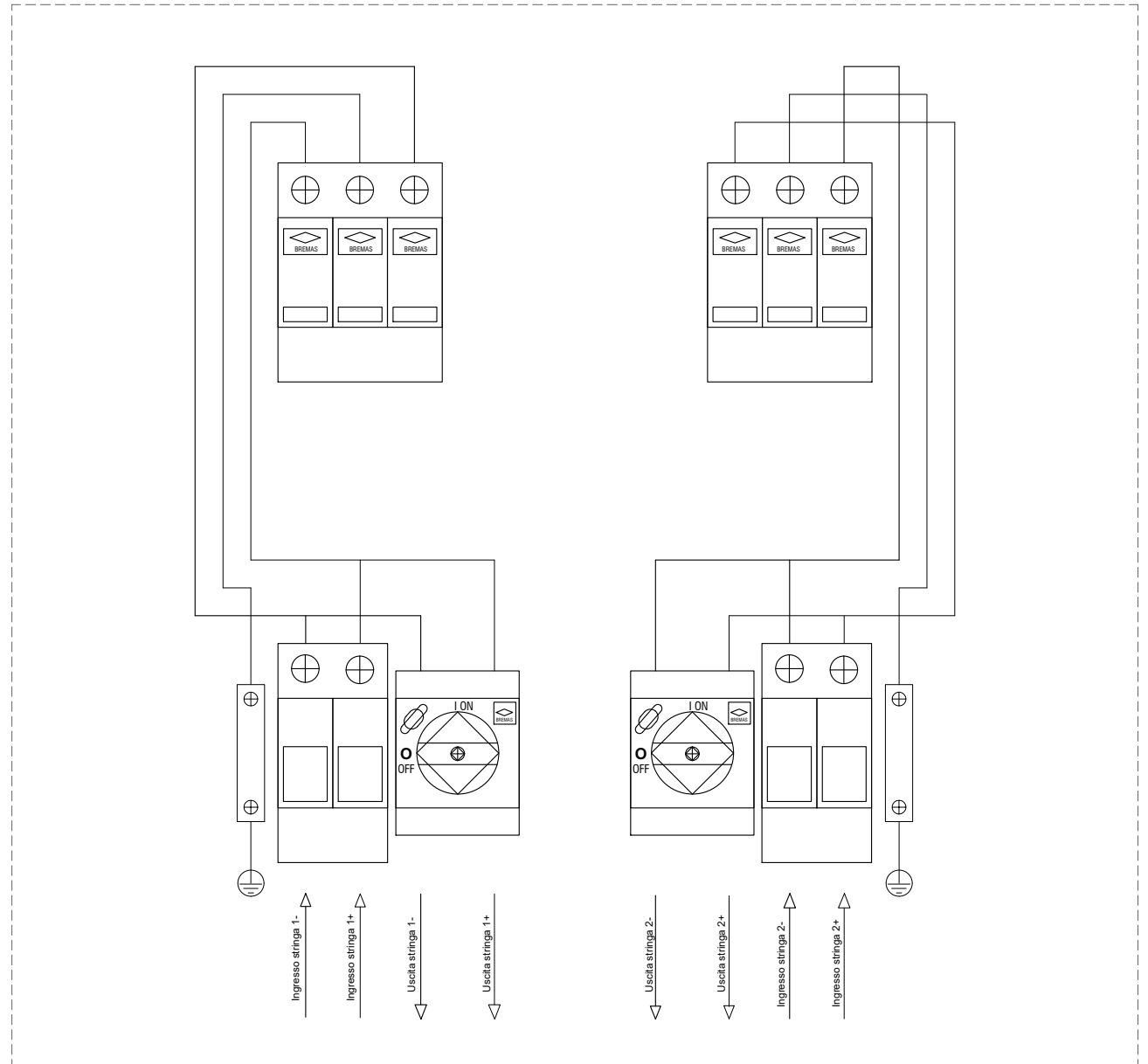
	SISTEMA ELETTRICO IN CORRENTE CONTINUA	DC
U <sub>ac</sub>	TENSIONE NOMINALE D'IMPIEGO (CIRCUITO CORRENTE CONTINUA) RATED OPERATING VOLTAGE (DC CIRCUIT)	600 V
I <sub>ac</sub>	CORRENTE NOMINALE D'IMPIEGO (CIRCUITO CORRENTE CONTINUA) RATED OPERATING CURRENT (DC CIRCUIT)	20 A
	SISTEMA ELETTRICO IN CORRENTE ALTERNATA	AC
U <sub>ac</sub>	TENSIONE NOMINALE D'IMPIEGO (CIRCUITO CORRENTE ALTERNATA) RATED OPERATING VOLTAGE (AC CIRCUIT)	- V
I <sub>ac</sub>	CORRENTE NOMINALE D'IMPIEGO (CIRCUITO CORRENTE ALTERNATA) RATED OPERATING CURRENT (AC CIRCUIT)	- A
F <sub>n</sub>	FREQUENZA NOMINALE RATED FREQUENCY	50 Hz
I <sub>cp</sub>	CORRENTE DI CORTO CIRCUITO PRESUNTA (CIRCUITO ALTERNATA) RATED SHORT-TIME WITHSTAND CURRENT FOR 1" (AC CIRCUIT)	6 kA
I <sub>cp</sub>	CORRENTE DI CORTO CIRCUITO PRESUNTA (CIRCUITO ALTERNATA) AI TERMINALI DELL'INTERRUTTORE DDG	6 kA

## WIRING CHARACTERISTICS (CABLES) CARATTERISTICHE DI CABLAGGIO (CAVI)

CIRCUITO CIRCUIT	TIPO DI CAVO KIND OF CABLES	COLORE COLOUR	SEZIONE MINIMA MINIMUM SECTION
PRINCIPALE AC (FASI) MAIN CIRC. (PHASE)	FS17	NERO BLACK	6 mm <sup>2</sup>
PRINCIPALE AC (NEUTRO) MAIN CIRC. (NEUTRAL)	FS17	AZZURRO BLUE	6 mm <sup>2</sup>
TERRA EARTH	FS17	GIALLO-VERDE YELLOW-GREEN	10 mm <sup>2</sup>
AUSILIARI 230V AUX 230V	FS17	NERO / BLU BLACK / BLUE	1,5 mm <sup>2</sup>
AUSILIARI 24V / 12V AUX 24V / 12V	FS17	ROSSO/BIANCO RED / WHITE	1,5 mm <sup>2</sup>
PRINCIPALE POSITIVO (+) MAIN CIRC. (+)	HYZ2Z2-K HYZ2Z2-K	ROSSO RED	6 mm <sup>2</sup>
PRINCIPALE NEGATIVO (-) MAIN CIRC. (-)	HYZ2Z2-K HYZ2Z2-K	NERO BLACK	6 mm <sup>2</sup>

## CARATTERISTICHE COSTRUTTIVE

FORMA DI SEGREGAZIONE (CEI 17-13/1) FORM OF SEPARATION (IEC 439-1)	FORMA / FORM 1		
GRADO DI PROTEZIONE (SULL'INVOLUCRO) DEGREE OF PROTECTION (ENCLOSURE)	IP 65 / XXD		
GRADO DI PROTEZIONE ALL'INTERNO DEGREE OF PROTECTION (INTERNAL)	IP 65 / XXB		
VERNICIATURA PAINTING	BIANCO/WHITE RAL	Quadro 24 Moduli - 2 File	
ACCESSIBILITA' ACCESS	ENTRATA E USCITA CAVI CABLES ENTRY AND EXIT	DATA	MATRICOLA
<input checked="" type="checkbox"/> DAL FRONTE FROM THE FRONT	<input checked="" type="checkbox"/> DAL BASSO THROUGH THE BOTTOM	06/04/2024	BRM -



## SCHEMA D'INSERZIONE

MBDC060L0202F20

Quadro DC - 2 Stringhe singole 600 Vdc